



鑫展創研科技 有限公司

產品型錄

蝴蝶籠 / 物流台車 / 物流籠車 /
誘捕籠 / 角鐵車 / 客製設計

統編:45128278

電話:04-736-5489

傳真:04-735-7785

line:@719wuuyk

mail:xinchin45128278@yahoo.com

地址:彰化縣和美鎮彰新路三段120號



專營



自動化金屬 焊接
各式 倉儲類 金屬製品
客製化 金屬製品 開發

蝴蝶籠
(標準型)



鑫展創研科技有限公司
TEL:04-7365489

可客製規格與功能

可噴公司名或部門代號

特色：可收納、堆疊，增加空間利用

- 產品規格 -

線徑：6MM

網間隔：50MM*50MM

腳高：100MM

表面處理：電氣鍍鋅

選配項目：額外計費

可加購車輪、上蓋

尺寸

- A3 長L-800MM, 寬W-600MM, 高H-640MM
- A5 長L-1000MM, 寬W-800MM, 高H-840MM
- A7 長L-1200MM, 寬W-1000MM, 高H-900MM
- A7S 長L-1200MM, 寬W-1000MM, 高H-900MM
(網間距100*50)



吊掛式積摺架 / 吊掛式蝴蝶籠

鑫展創研科技有限公司

TEL:04-7365489

可客製規格與功能

可噴公司名或部門代號

特色：可收納、堆疊、吊掛，增加空間利用，吊車、堆高機靈活通用

表面處理：電氣鍍鋅

選配項目：額外計費

可加購車輪

- 產品規格 -

線徑：6MM

網間隔：50MM * 50MM

角柱：角鐵5MM * 38MM

* 38MM

腳高：120MM

M16吊環

尺寸

K3 長L-850MM, 寬W-650MM, 高H-785MM

K5 長L-1050MM, 寬W-850MM, 高H-930MM

K7 長L-1250MM, 寬W-1050MM, 高H-1030MM

(內開式)
蝴蝶籠



可客製規格與功能

可噴公司名或部門代號
特色：可收納、堆疊，收折範圍比標準型小，增加空間利用

- 產品規格 -

線徑：6MM

網間隔：50MM*50MM

腳高：100MM

表面處理：電氣鍍鋅

選配項目：額外計費

可加購車輪、上蓋、油盤

尺寸

- 03 長L-800MM, 寬W-600MM, 高H-640MM
- 05 長L-1000MM, 寬W-800MM, 高H-840MM
- 07 長L-1200MM, 寬W-1000MM, 高H-900MM

鑫展創研科技有限公司

TEL:04-7365489



角鐵車 / 烏龜車

目前本產品皆為黑色
大量訂製可客製顏色
(實際顏色以實際產品為主)

鑫展創研科技有限公司
TEL:04-7365489

可客製規格與功能

可噴公司名或部門代號

特色：

角鋼骨架 (相較市售鐵板加工成型更堅固)

粉體烤漆 (相較市售噴漆表面更有質感)

- 產品規格 -

骨架 - 角鋼：2.5MM *
38MM * 38MM

有附 3" 或 4" 活動 PU 輪

表面處理：粉體烤漆

選配項目：額外計費

可更換車輪

尺寸

T1 長L-525MM, 寬W-345MM, 高H-150MM

T2 長L-650MM, 寬W-455MM, 高H-170MM



動物 誘捕籠



有現貨 # 可收折

- 產品規格 -

線徑 3 M M

網間距 3 0 M M * 3 0 M M

圖片為TC1，適合小型動物

鑫展創研科技有限公司

TEL:04-7365489

尺寸

TC1

展開尺寸：長L-800MM，寬W-330MM，高H-400MM

收納尺寸：長L-800MM，寬W-330MM，高H-100MM

TC2

展開尺寸：長L-1200MM，寬W-550MM，高H-680MM

收納尺寸：長L-1200MM，寬W-550MM，高H-170MM

可客製規格與功能
特色：可拆解收納、可上
鎖防盜，增加空間利用

- 產品規格 -

線徑：3MM

管徑：1.5MM * 30MM *
30MM

網間隔：50MM * 50MM

有附6"可剎車彈跳輪

表面處理：粉體烤漆

選配項目：額外計費

可加選層板：最多三層

注意：原台車皆無層板需
要者逕行選購

鑫展創研科技有限公司

TEL:04-7365489

尺寸

L1 長L-1200MM，寬W-
700MM，高H-1700MM

L2 長L-1200MM，寬W-
900MM，高H-1700MM

組合式 物流籠車



目前本產品皆為黑色
大量訂製可客製顏色
(實際顏色以實際產品為主)

可客製規格與功能
可噴公司名或部門代號
特色：可收納 L 形並排，增加空間利用

- 產品規格 -

線徑：7MM

管徑：1"

有附 6" 可剎車彈跳輪

表面處理：粉體烤漆

選配項目：額外計費

可加門板、層板、上蓋

注意：原台車皆無門板、

層板需要者逕行選購

尺寸

C1 長L-800MM, 寬W-600MM, 高H-1450MM

C2 長L-800MM, 寬W-600MM, 高H-1700MM

C3 長L-900MM, 寬W-800MM, 高H-1700MM

C4 長L-1100MM, 寬W-800MM, 高H-1700MM

物流台車

(標準型)



鑫展創研科技有限公司

TEL:04-7365489

目前本產品皆為黑色
大量訂製可客製顏色
(實際顏色以實際產品為主)

特色：可收納L形並排，增加空間利用，尺寸設計剛好可以並排兩個標準物流箱

- 產品規格 -

線徑：3MM

網間格：60MM*60MM

管徑：1"

有附4"可剎車彈跳輪

表面處理：粉體烤漆

選配項目：額外計費

可加門板、層板、上蓋

注意：原台車皆無門板、

層板需要者逕行選購

鑫展創研科技有限公司

TEL:04-7365489

尺寸

CS1 長L-880MM, 寬W-600MM, 高H-1400MM

物流台車

(輕型網狀)



目前本產品皆為黑色
大量訂製可客製顏色
(實際顏色以實際產品為主)



高空作業籠-前後挖空+單邊固定橫桿

只要您想得到的
均可討論製作



高空作業籠-前挖空+單邊固定橫桿

鑫展創研科技有限公司
TEL:04-7365489



料桶車



鑫展創研科技有限公司
TEL:04-7365489

只要您想得到的
均可討論製作



鐵棧板



工具籠

只要您想得到的
均可討論製作

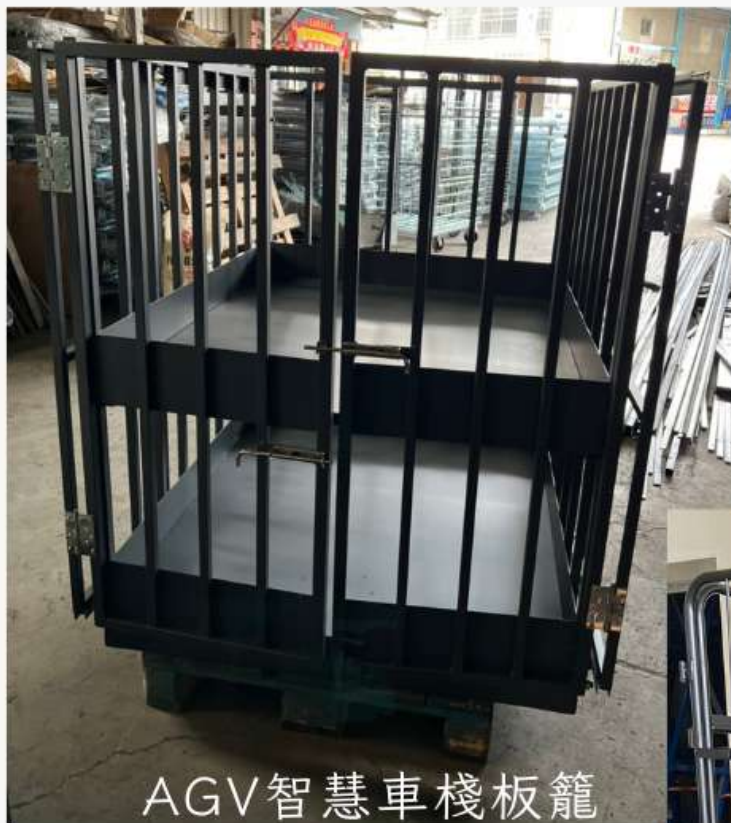


巧固架

鑫展創研科技有限公司

TEL:04-7365489

只要您想得到的
均可討論製作



AGV智慧車棧板籠



自動倉儲棧板籠



鑫展創研科技有限公司
TEL:04-7365489

只要您想得到的
均可討論製作



U型車架

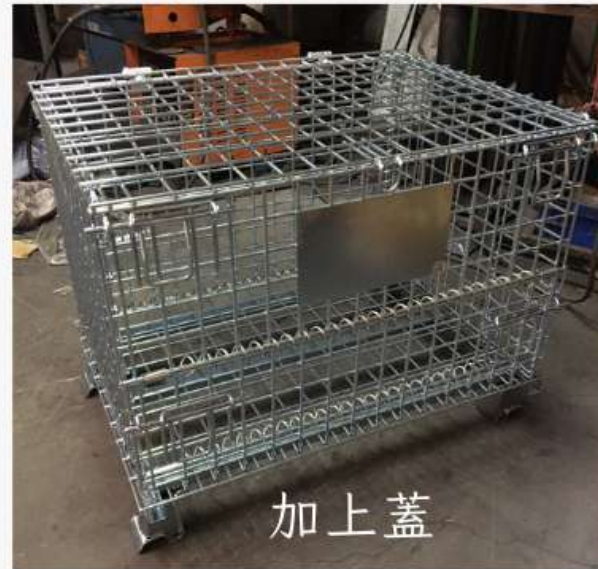


鑫展創研科技有限公司
TEL:04-7365489



工作桌

蝴蝶籠的客製變化



只要您想得到的
均可討論製作



鑫展創研科技有限公司
TEL:04-7365489

蝴蝶籠的客製變化



加把手+6"輪子



只要您想得到的
均可討論製作

鑫展創研科技有限公司
TEL:04-7365489



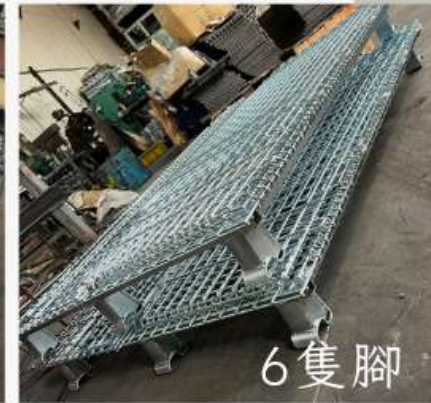
高欄網+6"輪子



加長型+6"輪子



低欄網



6隻腳



加裝牙叉套



小尺寸蝴蝶籠



200公分長

物流台車的客製變化



加雙開門



客製大尺寸



加扁鐵骨架



加半開門



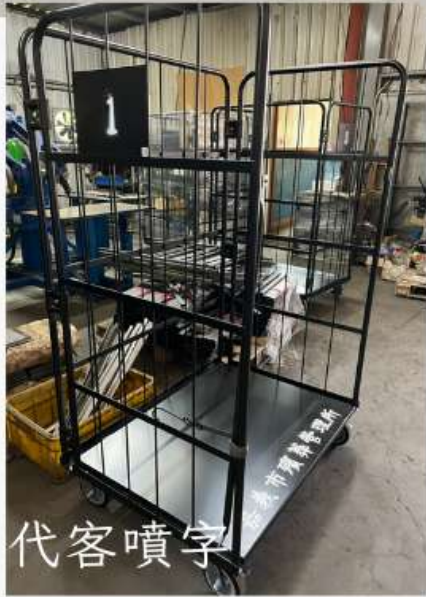
加層板+皮帶

只要您想得到的
均可討論製作



鑫展創研科技有限公司
TEL:04-7365489

物流台車的客製變化



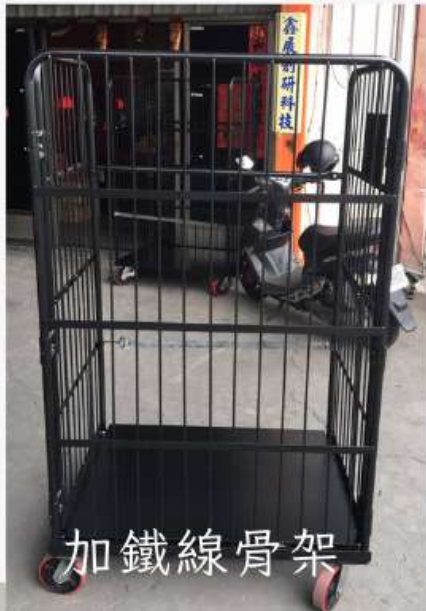
代客噴字



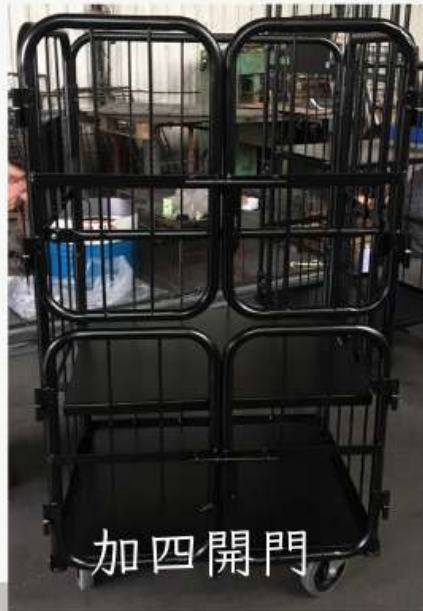
加網狀骨架



表面處理改電鍍



加鐵線骨架



加四開門

只要您想得到的
均可討論製作



鑫展創研科技有限公司
TEL:04-7365489

物流籠車的客製變化



客製管徑+改色



改棧板型



網片改菱形網



只要您想得到的
均可討論製作

鑫展創研科技有限公司
TEL:04-7365489



加層板



加手把



側邊開門